



# GET CONNECTED

mit der NEUEN MATRIX Serie 4 und

## ÜBERNEHMEN SIE DIE KONTROLLE





# GET CONNECTED

mit der NEUEN MATRIX Serie 4 und  
**ÜBERNEHMEN SIE  
DIE KONTROLLE**

**Die neue MATRIX Serie 4 bietet Ihnen und Ihrem Unternehmen eine Vielzahl neuer und interessanter Funktionen.**

### **Modernstes Steuerungs-System mit:**

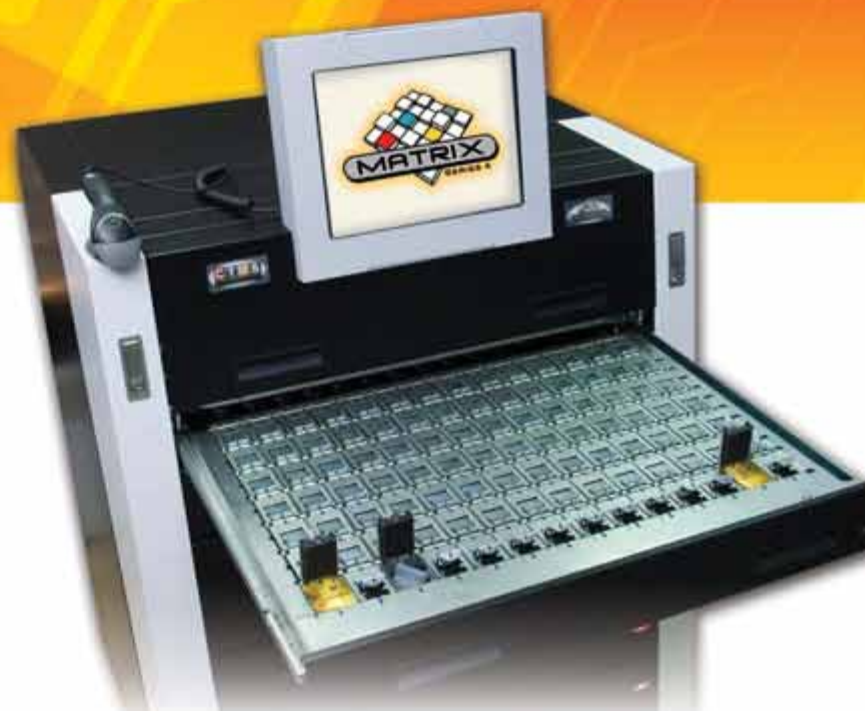
- Virtueller Intelligenz – jede Veränderung in der Konfiguration der Schubladen wird automatisch erkannt und umprogrammiert.
- Umfassendem Fernsteuerungs- & Selbstdiagnostiksystem zur Reduzierung von Ausfallzeiten.
- Neuester Prozessor- und SMT-Technologie.
- Halbierung der Anzahl elektronischer Komponenten.
- Vollständiger ROHS-Kompatibilität - umweltverträglich.

### **Erweiterte MATRIX-TM Software einschließlich:**

- SAP Schnittstelle
- Leistungsfähige Suchmaschine – nach Text, Bild & Produkthanwendung
- Verbindungsfähig mit externen Lägern und mehreren Standorten.
- RFID kompatibel
- Neue, aussagekräftige Reports zur Optimierung der Lieferkette, Reduzierung der Kosten und Steigerung der Produktivität.



**MATRIX ist das moderne Managementsystem zur Kontrolle der Lagerbestände, Optimierung des Einkaufs und zur Reduzierung der Kosten. MATRIX kombiniert das modernste, automatische Werkzeugausgabesystem mit der leistungsfähigen MATRIX-TM Management-Software. MATRIX lagert und verwaltet hunderte verschiedener Lagerartikel in einem einzigen Schrank !**



## MATRIX Flexibilität

Vielseitigkeit ist der Schlüssel jeder Lagerlösung, und hierbei übertrifft MATRIX alles. Durch eine Auswahl an Schubladen- und Fächerkonfigurationen kann das System den individuellen Bedürfnissen angepasst werden. Erweiterungseinheiten können durch einfache Verbindung per Kabel kombiniert werden. Mehrere Werkzeugausgabesysteme können an unterschiedlichen Standorten aufgestellt und per Netzwerk über eine einzige Datenbank verwaltet werden. MATRIX ist ein modulares System, das entsprechend Ihren Anforderungen und Bedürfnissen erweitert und angepasst werden kann. Nach vordefinierten Authorisierungen wird der Zugriff zum MATRIX-System elektronisch gesteuert und überwacht.

## Die MATRIX-Technologie beinhaltet:

- patentiertes Verschlussystem
- Großer Touchscreen
- Plug & play "smart" Elektronik
- Ergonomisches Design

## MATRIX Intelligenz

- Durch das ergonomische Design können Lagerartikel beim Öffnen der Schubladen leicht eingesehen werden.
- Doppelte Absicherung – sowohl Schubladen als auch Fächer sind gegen unauthorisierten Zugriff gesichert.
- Computer und elektronische Komponenten sind von vorne zugänglich.
- Einfacher Staplertransport.
- Manuelle Notbetätigung möglich – damit Ihre Produktion auch bei Stromausfall nicht zum Stillstand kommt
- Barcode-Leser für schnelle und zuverlässige Entnahme
- Spezielle Großfächer für besonders große Artikel.

## Fächer und Schubladen

Fachbezeichnung		B50-1	B50-2	B50-3	B50-4	B50-5	B75-2	B75-3	B75-4	B75-6	B75-7	B75-10	B75-11	B100-1	B100-12	B100-13	Gesamte Anzahl Fächer pro Schublade	
Fachmaße in mm	H: B: T:	50 48 56	50 98 56	50 148 56	50 198 56	50 248 56	75 98 56	75 148 56	75 198 56	75 148 88	75 198 88	75 349 56	75 349 88	100 48 56	100 349 120	100 349 152		
Schubladenbezeichnung	D50-0																0	
	D50-1	98															98	
	D50-2		49														49	
	D50-3		7	28													35	
	D50-4		7		21												28	
	D50-5				7	14											21	
	D75-0																	0
	D75-3						7	28										35
	D75-6							2	2	8	8							20
	D75-11											2	8					10
	D100-0																	0
	D100-1														98			98
	D100-12															2	4	6



# Die Zukunft beginnt jetzt!

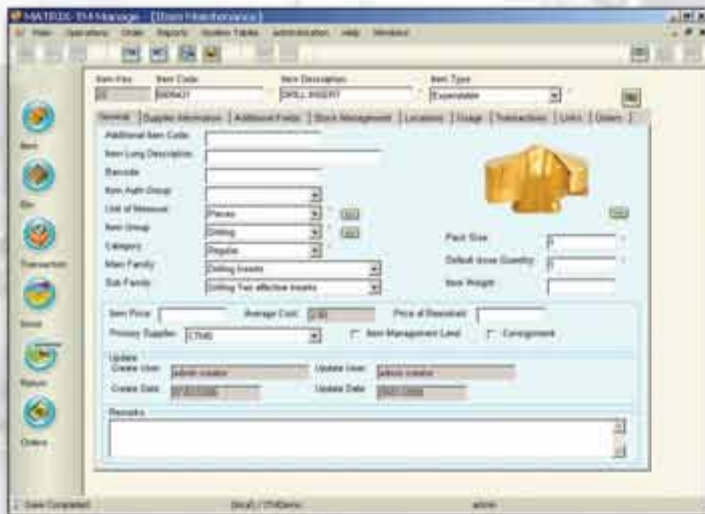


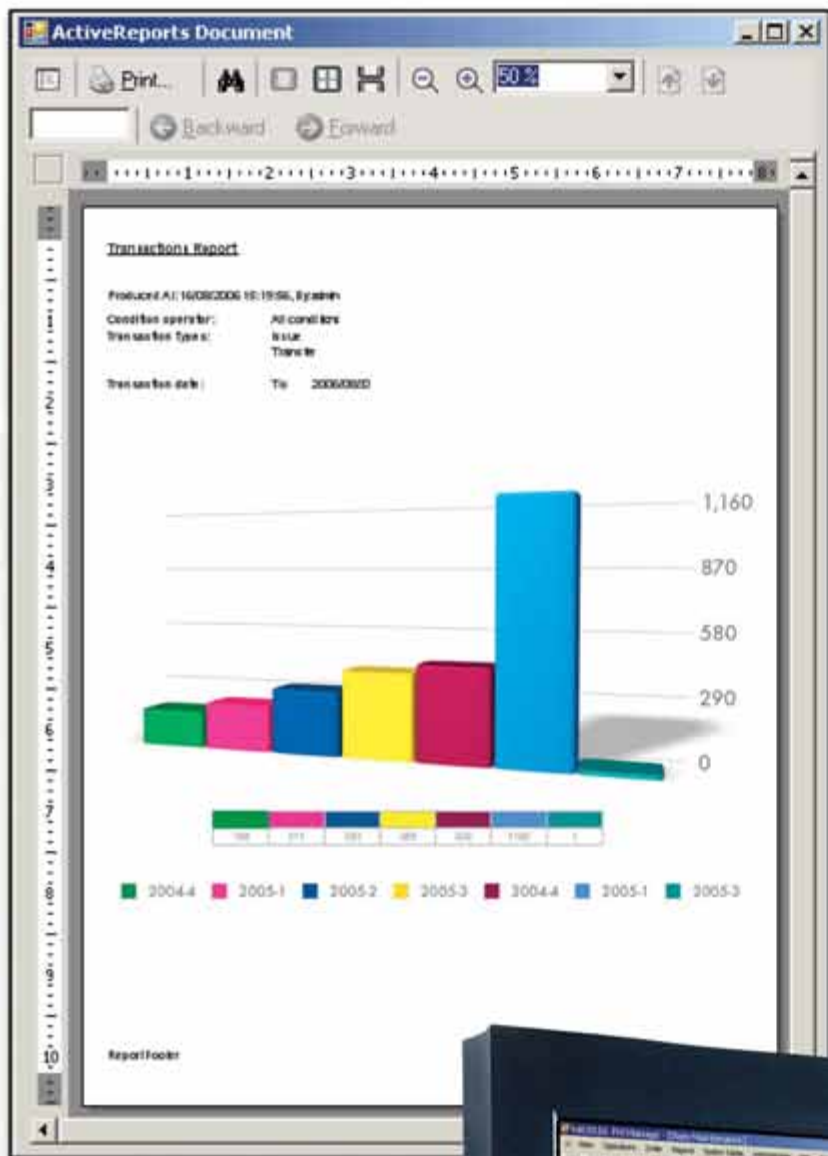
**MATRIX-TM** ist ein hochmodernes, voll ausgestattetes Software-Paket zur effizienten Verwaltung Ihres gesamten Lagerbestandes.

## MATRIX-TM Module

Das MANAGE-Modul - das umfassende Softwaretool zur Verwaltung Ihres gesamten Werkzeuglagerbestandes.

Das TOUCH-Modul - die über einen Touchscreen leicht zu bedienende Anwendung, mit der die Lagerartikel aus dem MATRIX-Schrank entnommen, zurückgelagert und verwaltet werden.





## MATRIX-Vorteile:

- Für kleinere Betriebe und große Unternehmen gleichermaßen effektiv einsetzbar.
- Software zur Analyse und Senkung Ihrer Produktionskosten.
- Kontrollierter Zugriff zu den Artikeln durch Berechtigungsgruppen, Budgets und Zugriffsrechte.
- Reduzierte Ausfallzeiten - das fortschrittliche Planungsmodul sichert die Verfügbarkeit der eingelagerten Artikel.
- Schnell und einfach zu bedienen.
- Reduziert Lager- und Verwaltungskosten.





# Nutzen Sie die Vorteile!

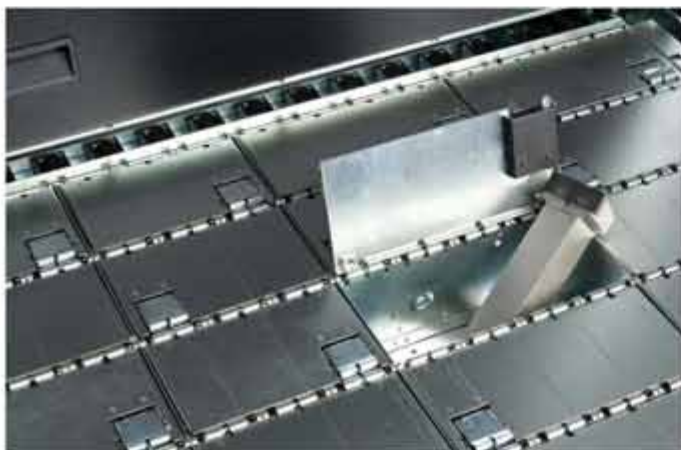
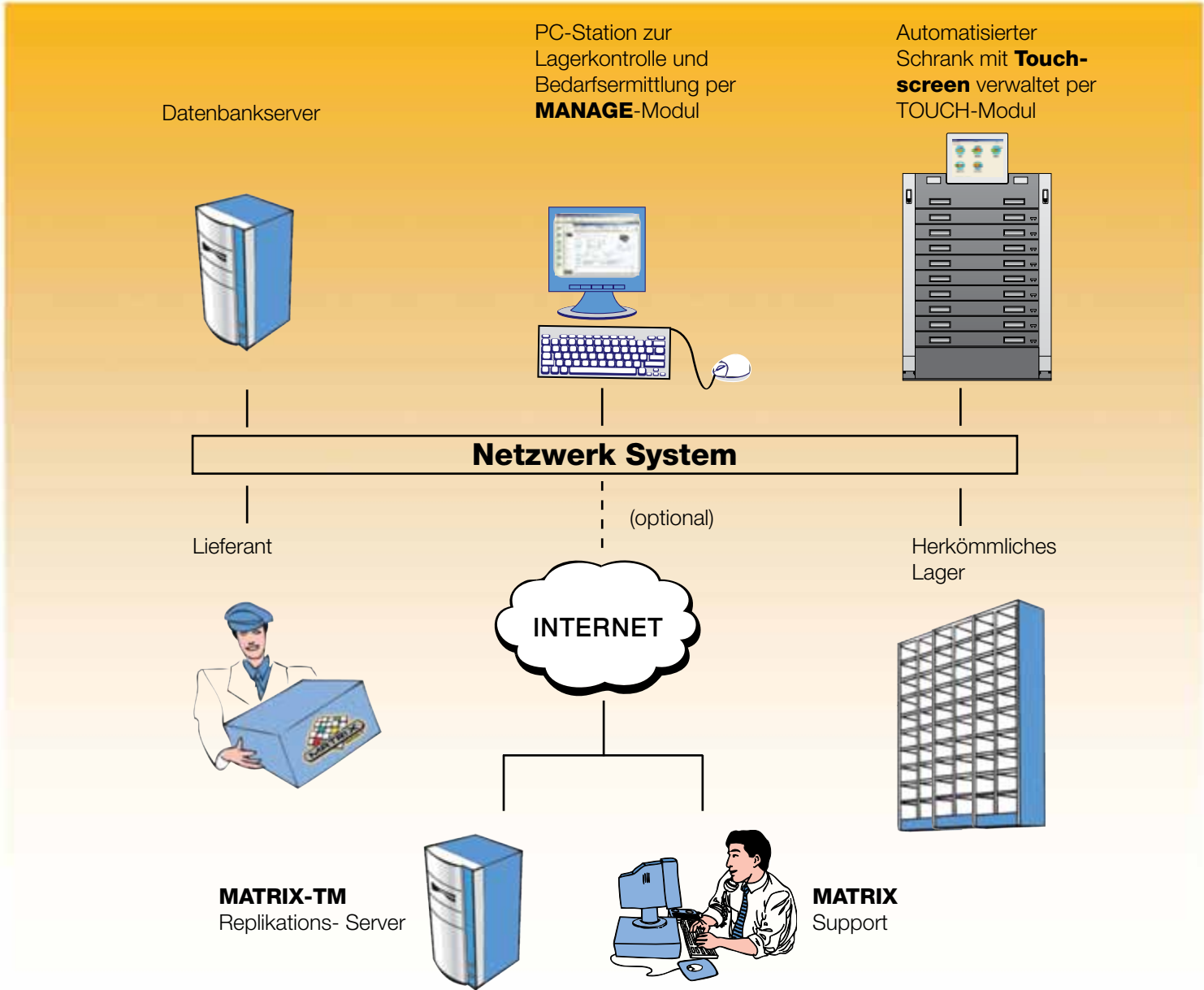


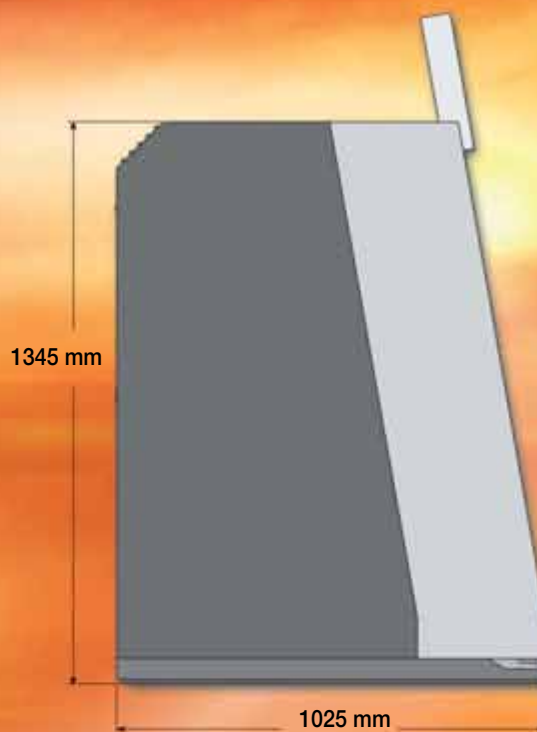
## MATRIX-TM Funktionen

- Vollständige Transaktions-Historie für Artikel, Bediener und Kostenstellen.
- Verbrauchsstatistiken für verbesserte Planung und Kostenanalyse.
- Automatische Berechnung der Mindestbestände und der notwendigen Bestellanforderungen.
- Mehrsprachige Benutzeroberfläche.
- Set-Verwaltung für die Handhabung kombinierter Artikelpakete.
- Die Artikelverwaltung kann mit Fotos und Dokumenten ergänzt werden.
- Verwaltung nachschleifbarer Werkzeuge.
- Erstellung von Auswertungen und Diagrammen, die kompatibel mit Excel oder gängigen Webbrowsern sind.
- Erstellen und terminieren Sie Berichte in unterschiedlichen Dateiformaten wie z.B. xls, xml, csv und pdf, die als E-Mail versendet, gespeichert oder zur Anbindung externer Systeme verwendet werden können.

- Einfache Importmöglichkeit über Excel-Tabellen
- Werkzeug zur Datenbankverwaltung.
- MATRIX-TM-Software wurde mit der neusten Technologie entwickelt unter Verwendung von Microsoft Net 2005 Visual Studio.







## MATRIX technische Daten

- Gewicht: ca. 630 kg, abhängig von der Schubladenkonfiguration.
- Werkzeugschrank ist am Boden durch Befestigungsplatte gesichert.
- Standardhöhen der Schubladen: 50, 75 und 100 mm,
- Anzahl Schubladen: 6-9 (abhängig von der Höhe).
- Maximales Beladegewicht pro Schublade: 50 kg.
- Schnellster Zugriff auf Fächer: 1 Sekunde (kompletter Auszug).
- Masterschrank ist ausgerüstet mit PC, 15" 5-wire Touchscreen, Stromversorgung, UPS, Barcodescanner und Verwaltungssoftware.
- Zusatzeinheiten sind über 12V- und Netzkabel mit dem Hauptschrank verbunden.
- Erweiterbar auf bis zu 7 Stationen einschließlich Masterschrank.
- Elektrische Versorgung: 220 V +/- 20% 2,2 A.
- Hergestellt aus hochwertigem, verzinktem Industriestahl.
- Außenfarben: Schwarz & Silber.
- Hergestellt nach ISO9001-2000.
- CE zertifiziert.



**CTMS – Commodity and Tool Management Services**  
 Division der IMC Gruppe Tefen, Israel  
[info@ctms-imc.com](mailto:info@ctms-imc.com), <mailto:info@ctms-imc.com>

All rights reserved  
 03/2008